



## Linde L12

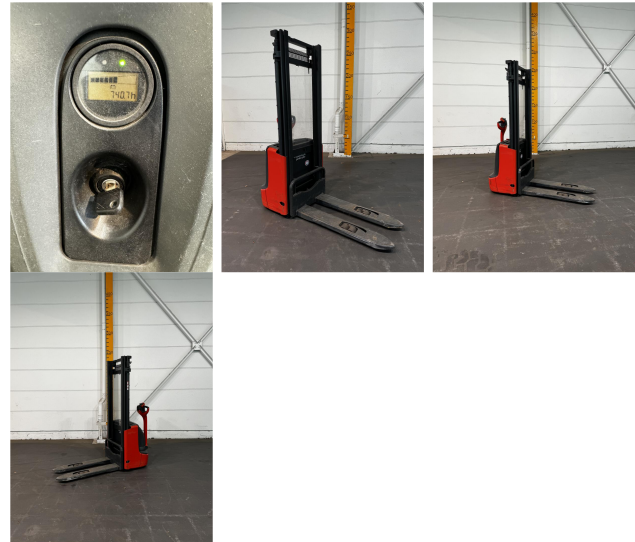
**Bauart:** Hochhubwagen  
**Tragkraft:** 1200 kg  
**Masttyp:** Standard  
**Hubhöhe:** 3000 mm  
**Bauhöhe:** 2215 mm  
**Baujahr:** 2012  
**Betriebsstunden:** 740  
**Antriebsart:** Elektro  
**Tech. Zustand:** normal  
**Optischer Zustand:** normal  
**Gabellänge:** 1150 mm

**Com Nr.:** 100002581

**Batterie:** 2019, 24V, Neu

**Anbaugeräte:**

**Sonderausstattung:**



**Preis: 5400,-- EUR** (Zwischenverkauf vorbehalten)

**Gabelstapler Finger GmbH**

Verwaltung: Industriestr. 11

Dauerausstellung: Albert-Einstein-Str- 1  
D-42929 Wermelskirchen

Fon: +49 (0) 2196 7234-0

Fax: +49 (0) 2196 7234-11

[www.gabelstapler-finger.com](http://www.gabelstapler-finger.com)  
[info@gabelstapler-finger.com](mailto:info@gabelstapler-finger.com)

Geschäftsführung:

Christina Finger

AG Köln HRB 36269

Reklamation nur innerhalb 8 Tagen nach erbrachter Leistung. Für alle Maschinen, Ersatzteile und Waren gelten die Garantiebestimmungen der Hersteller. Die Ware bleibt bis zur vollständigen Bezahlung unser Eigentum. Gerichtsstand und Erfüllungsort ist Wermelskirchen, D.