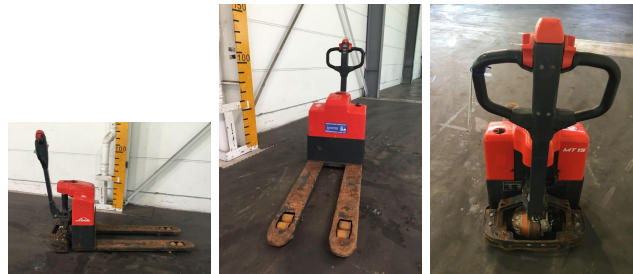




## Linde MT15

<b>Bauart:</b>	Niederhubwagen	<b>Com Nr.:</b> 100000003
<b>Tragkraft:</b>	1500 kg	
<b>Masttyp:</b>	Standard	
<b>Hubhöhe:</b>	200 mm	
<b>Beschreibung:</b>	Das Gerät wird ggf. teillackiert, werkstatt- und UVV-geprüft. Preise hierfür erhalten Sie auf Anfrage.	
<b>Baujahr:</b>	2017	
<b>Antriebsart:</b>	Elektro	
<b>Tech. Zustand:</b>	schlecht	
<b>Optischer Zustand:</b>	schlecht	
<b>Gabellänge:</b>	1150 mm	
<b>Anbaugeräte:</b>		
<b>Sonderausstattung:</b>		
<b>Sonderausstattung Beschreibung:</b>	integriertes Ladegerät,	



**Preis: auf Anfrage** (Zwischenverkauf vorbehalten)

**Gabelstapler Finger GmbH**  
Verwaltung: Industriestr. 11  
Dauerausstellung: Albert-Einstein-Str- 1  
D-42929 Wermelskirchen

Fon: +49 (0) 2196 7234-0  
Fax: +49 (0) 2196 7234-11  
[www.gabelstapler-finger.com](http://www.gabelstapler-finger.com)  
[info@gabelstapler-finger.com](mailto:info@gabelstapler-finger.com)

Geschäftsführung:  
Christina Finger

AG Köln HRB 36269

Reklamation nur innerhalb 8 Tagen nach erbrachter Leistung. Für alle Maschinen, Ersatzteile und Waren gelten die Garantiebestimmungen der Hersteller. Die Ware bleibt bis zur vollständigen Bezahlung unser Eigentum. Gerichtsstand und Erfüllungsort ist Wermelskirchen, D.